

¿CUALES SON LAS MEDIDAS ESTANDAR DE PROTECCION REQUERIDAS?

El Acta Federal de Especies en Peligro requiere que la Tribu Seminole de la Florida tome ciertas medidas estándar para proteger el Caracolero:

1. Todo el personal de construcción ver el video Educación de la Vida Silvestre cual incluye información sobre el Caracolero y como identificar un Caracolero y mantener panfletos en el sitio.
2. Un observador/biólogo calificado estará en el sitio para notificaciones por el personal de construcción en caso que un Caracolero sea visto.
3. Encaso que un Caracolero sea encontrado en un sitio de construcción, toda actividad debe cesar inmediatamente, y el Caracolero ser permitido moverse lejos de alguna área peligrosa por si mismo.



¿A quien debe llamar si ve un Águila de Cabeza Blanca en la reservación?

A Su supervisor directo

Puede llamar también a:

Tribu Seminole de la Florida
Bióloga de Animales

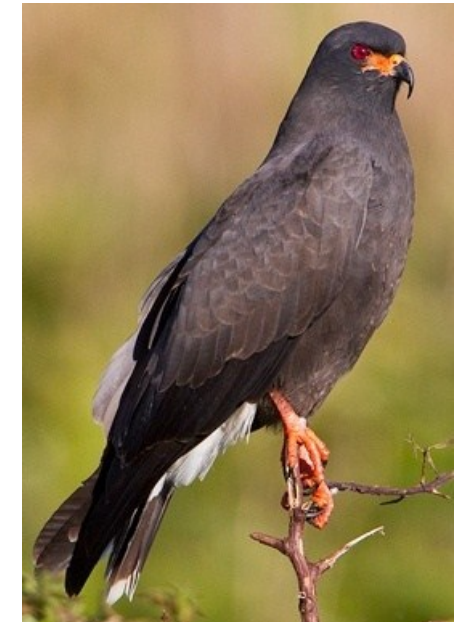
Teléfono: 863-902-3249 x13411
Celular: 954-410-7073

¿A quien debe llamar si ve un Águila de Cabeza Blanca?

Seminole Tribe of Florida
Environmental Resource
Management Department

Caracolero

Rostrhamus sociabilis plumbeus



Protegiendo los Recursos
de la Tribu

¿QUE ES UN CARACOLERO?



Desde el 1967 a sido anunciado federalmente como una especie en peligro de extinción, en el 1973 fue incluido bajo el Acto de Especié en Peligro de Extinción.

Caracoleros tienen dietas sumamente especializadas de caracoles de manzana, por esa razone su hábitat es restringida a cuencas hidrográficas en el sur y centro de la Florida. Evolutivamente los picos de el Caracolero se han adaptado para alimentarse con caracoles de manzana.

¿PORQUE ESTA EL CARACOLERO EN PELIGRO?

- Perdida de pantano por drenaje y desarrollo que resulta in eliminación de hábitat de agua fresca.
- La escorrentía de fertilizantes esta causando eutrofización que conduce a crecimiento de especies invasivas como Jacinto de Agua, que restringe habilidad de alimentarse en caracoles de manzana.

¿COMO PUEDE IDENTIFICAR EL CARACOLERO?



Adulto Macho (arriba a la izquierda):

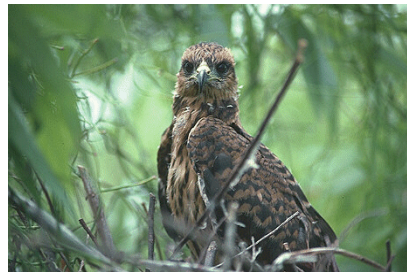
- Plumaje azul oscuro-gris
- Garras y pico son rojo-anaranjado y el pico tiene punta negra
- Ojos son rojos

Hembra (arriba a la derecha):

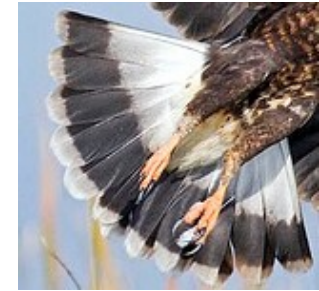
- Marrón oscuro con blanco y marrón rayado en la parte bajo de plumaje
- Garras y pico son rojo-anaranjado y el pico tiene punta negra
- Ojos son rojos
- *Juvenales resemlan a la hembra (mire abajo)

¿A QUE SE PARECEN SUS NIDOS?

Caracoleros reproducen desde Diciembre a Agosto y construyen nidos voluminosos sobra agua para evitar depredadores. Anidan en pantanos, arbustos, y en vegetación emergente.



¿COMO IDENTIFICAR UN CARACOLERO EN VUELO?



El caracolero vuela despacio y bate sus alas con su cabeza hacia abajo in busca de caracoles de manzana.

El caracolero tiene un distintivo parche blanco en la base de su cola que termina en una banda oscura con un borde blanco fino (mire arriba).

¿QUE EBE HACER SI USTED ENCUENTRA UN CARACOLERO?

Si usted encuentra a un Caracolero evite todo contacto con el. Si usted esta manejando un vehículo o maquinaria pesada, pare, cesa operación y permita al Caracolero pasar antes de resumir construcción. No intente tocar o acosar el Caracolero de ninguna manera.

Por favor de contactar a su supervisor o al numero en la parte posterior de este folleto para reportar la locación y la circunstancia de la observación.

